

MEMORIA DE RESPONSABILIDAD SOCIAL

2009

ANUDAL INDUSTRIAL



MEMORIA DE RESPONSABILIDAD SOCIAL 2009

ANUDAL INDUSTRIAL

Estrategia y análisis 5

Características de la memoria y perfil de la empresa 7

Compromisos y participación de los grupos de interés 9

Indicadores del desempeño 13

Objetivos de mejora 17





ESTRATEGIA Y ANÁLISIS

A pesar de las dificultades de este año 2009 en que la crisis nos ha afectado al depender nuestras ventas del sector de la construcción, en Anudal ratificamos nuestro compromiso permanente demostrando que cumplir los principios forma parte de nuestros valores y no se ven afectados por la situación macroeconómica.

Seguimos insistiendo y transmitiendo el orgullo de tener una plantilla heterogénea formada por personas en riesgos de exclusión, de colaborar en proyectos solidarios de ámbito local y también en las zonas de mayor necesidad. Es nuestro objetivo poder ser un referente de empresa responsable para las PYMES y por ello aprovechamos las oportunidades para participar en conferencias y transmitir nuestra experiencia positiva a clientes, proveedores, trabajadores y todos aquellos que forman parte de nuestra sociedad.

Este año nos hemos enfocado en dos objetivos prioritarios: iniciar acciones de voluntariado por parte de los trabajadores y la Dirección con el fin de que todos los miembros de la empresa aporten un granito de arena a aquellos colectivos de nuestra entorno que más lo necesitan como acompañar a niños de centros de acogida a realizar una salida. El otro objetivo ha sido realizar un Plan de Igualdad para promocionar a las mujeres en puestos de trabajo de mayor responsabilidad en las áreas productivas dónde había sobre todo presencia masculina. En Anudal reiteramos nuestro compromiso en promover y cumplir los Diez Ppios. del Pacto M. siendo un miembro activo.



CARACTERÍSTICAS DE LA MEMORIA Y PERFIL DE LA EMPRESA

Informamos en el presente documento de las actividades de ANUDAL INDUSTRIAL comprendidas entre el 1 de enero y el 31 de diciembre de 2009, y lo hacemos bajo los principios de transparencia, objetividad y veracidad, con el fin de que los grupos de interés de la compañía conozcan nuestro desempeño y resultados en los diferentes campos objeto de la memoria.

Si quiere contactar con nuestra organización para ampliar información sobre nuestros productos y servicios, o para solventar cualquier duda que le pueda surgir sobre el contenido de esta memoria, estamos a su disposición en la dirección de correo electrónico eva@anudal.com y en el teléfono 934650272.

Los contenidos de la memoria son consecuencia de la reflexión y la apuesta por la mejora continua realizada por la dirección y empleados de ANUDAL INDUSTRIAL , teniendo en cuenta los objetivos y valores corporativos y en función del principio de 'materialidad', es decir, tratando de reflejar nuestros impactos más significativos desde el punto de vista social, ambiental y económico.

Esta memoria cubre al conjunto de la organización y no tiene limitaciones de alcance o de cobertura.

DATOS BÁSICOS DE LA EMPRESA

ANUDAL INDUSTRIAL tiene su domicilio social en la siguiente dirección:
Avda. Conflent 100, Pol. Ind. Pomar de Dalt, 8915, Badalona, Barcelona.

La actividad principal de la organización es: fabricación de accesorios para carpintería metálica. Al finalizar el año 2009, contábamos con un total de 44 personas en plantilla.

ANUDAL INDUSTRIAL fue creada en el año 2006 y jurídicamente adopta la forma de Sociedad de Responsabilidad Limitada.

Nuestra empresa ha recibido las siguientes certificaciones o distinciones:

CERTIFICACIONES O DISTINCIONES

Certificación de Calidad ISO 9001

Reconocimiento de nivel regional o nacional

Los principales mercados en los que nuestra organización centra su actividad son de ámbito regional, nacional e internacional.

COMPROMISOS Y PARTICIPACIÓN DE LOS GRUPOS DE INTERÉS

Los grupos de interés de nuestra compañía son aquellas personas o colectivos que se ven afectados o tienen impacto en las actividades, servicios o productos de nuestra empresa.

Con el fin de potenciar la sostenibilidad a largo plazo de nuestra organización, es especialmente relevante para ANUDAL INDUSTRIAL conocer, priorizar y segmentar a nuestros grupos de interés para comprender mejor sus expectativas y establecer un diálogo constructivo con ellos que nos permita crear valor para todos y obtener su confianza.

Los principales grupos de interés que identificamos y a los que nos dirigimos son los siguientes:

GRUPOS DE INTERÉS

Clientes, consumidores

Empleados

Proveedores

ONG'S: Fundació Gavi, CEB Nicaragua, Fundació Xamfrà-Sant Miquel, Casal del Raval, Fundació Sique, Somriures sense Fronteres, Rotary Badalona, Asepam, Parroquia Saant Francesc, Asociación española contra càncer, Fundación Vicente Ferrer, Médicos Sin Fronteras, Jocs Interpreses, Aspanin, Intervida, Cruz Roja, Anesvad

CAUCES DE PARTICIPACIÓN

Los grupos de interés de ANUDAL INDUSTRIAL que hemos identificado como prioritarios y/o que tienen mayor impacto en el negocio, cuentan con diferentes vías de participación, tanto formales como informales, para expresarnos sus sugerencias, quejas o indicaciones de cualquier tipo. Este diálogo fluido con ellos contribuirá a la mejora de nuestro desempeño y al progreso continuo de nuestra organización.

VÍAS DE PARTICIPACIÓN

Servicio de Atención al Cliente

Sistema de iniciativas y sugerencias de los empleados

Dirección de correo electrónico o contacto Web

Atención telefónica o correspondencia postal

Reuniones periódicas con proveedores

Charlas formales e informales frecuentes entre Dirección y empleados

Boletín mensual, reuniones periódicas con jefes de equipo, intranet, reuniones directivas, comunicación con el personal a través de correo electrónicos

COMPROMISO CON INICIATIVAS EXTERNAS

ANUDAL INDUSTRIAL es una empresa integrada en la comunidad donde opera y que, en diverso grado, mantiene relación con diversas organizaciones o entidades para estar bien posicionada en nuestro territorio de actuación y consolidar la relación con la comunidad.

A continuación, mostramos diferentes iniciativas externas con las que mantenemos relaciones y/o con las que hemos adoptado compromisos en asuntos de índole económica, social o ambiental:

INICIATIVAS

Cámara de Comercio

Organización empresarial sectorial o territorial

ONG's y entidades sociales sin ánimo de lucro

Como compromiso externo de RSC, nuestra empresa valora positivamente el contenido de los principios recogidos en el Pacto Mundial de las Naciones Unidas, y apoya la implantación de los mismos en el sector empresarial, de tal manera que el respeto a los derechos humanos y laborales, el cuidado del medio ambiente y la lucha contra la corrupción estén en la agenda de todas las entidades en materia de responsabilidad social.





INDICADORES DEL DESEMPEÑO

APARTADO ECONÓMICO

Valor económico generado por la empresa

La actividad económica de ANUDAL INDUSTRIAL supone una generación de riqueza que se distribuye en toda la sociedad en forma de pago de salarios, pago a proveedores, donaciones, impuestos, reservas, dotaciones a la propia empresa, etcétera. En el último ejercicio cerrado, el resultado de nuestra actividad ha supuesto un valor económico directo de 17.584,38 euros para la comunidad donde operamos.

Desde el punto de vista económico, trabajamos para que las ventajas que la RSC aporta a la gestión empresarial mejoren en el futuro los resultados económicos de la empresa. Esperamos que la gestión activa de la responsabilidad social se traduzca en un incremento de la productividad y mejora de la eficiencia de unos trabajadores con mayor confianza en la organización, y entre otras ventajas, en la creación de valor añadido para la marca e imagen que revierta sobre los valores y el entorno de nuestra compañía.

APARTADO AMBIENTAL

Como toda actividad económica, las actividades que desarrolla ANUDAL INDUSTRIAL generan un impacto ambiental. Conscientes de ello, y con el objetivo de aunar el crecimiento empresarial con la minimización de dicha huella ambiental, hemos procedido a cuantificar nuestro impacto en el medio ambiente, un conocimiento que nos permitirá plantear medidas encaminadas a lograr la eficiencia energética y a la reducción de consumos, y que se unirán a la serie de medidas que ya hemos implantado.

CONSUMOS ENERGÉTICOS

AÑO 2009

Consumo de electricidad en la organización (estimado)	459.051,00 Kw/h
Consumo electricidad kwh/empleado	10.432,98 Kw/h

CONSUMO DE AGUA

AÑO 2009

Consumo de agua en la empresa	413,00 m³
Consumo de agua por empleado	9,39 m³

EMISIONES DE CO2 POR CONSUMOS ELÉCTRICOS

AÑO 2009

Emisiones derivadas del consumo eléctrico	181,00 t
-------------------------------------------	----------

Parte de los materiales que ha utilizado nuestra entidad han sido de origen reciclado:

MATERIALES DE ORIGEN RECICLADO UTILIZADOS EN LA EMPRESA

Papel

Toners y/o cartuchos de tinta

La organización ha colaborado con la protección del medio ambiente mediante el reciclado de los siguientes materiales consumidos:

RESIDUOS QUE SE HAN RECICLADO

Papel

Elementos informáticos, toners y/o cartuchos de tinta

Pilas

Envases y embalajes de material plástico

Cartón

ANUDAL INDUSTRIAL ha realizado diferentes iniciativas, gastos e inversiones de carácter medioambiental, que se traducirán en una actividad más sostenible y en un importante ahorro energético:

MEDIDAS ADOPTADAS PARA OBTENER MAYOR EFICIENCIA ENERGÉTICA O PRESERVAR EL MEDIO AMBIENTE

Control de apagado de luminarias
Utilización progresiva de lámparas de bajo consumo
Sistema de depuración de vertidos

APARTADO SOCIAL

Empleo

RECURSOS HUMANOS	AÑO 2009
Número total de empleados	44
Número de empleados de nacionalidad diferente de la española	1
Número de empleados con algún grado de discapacidad en la plantilla	12
Personas en plantilla provenientes de sectores en riesgo de exclusión (>45 años anteriormente desempleados, minorías, progenitores monoparentales...)	5



Porcentaje de mujeres en la plantilla: 20%
 Porcentaje de hombres en la plantilla: 80%

FORMACIÓN	AÑO 2009
Inversión en formación	4.000,00 €

Sociedad

ANUDAL INDUSTRIAL ha realizado donaciones o aportaciones a la comunidad por un importe de 17.584,00 euros, así como otras aportaciones no monetarias.

DONACIONES Y APORTACIONES A LA COMUNIDAD

2009

Importe de donaciones monetarias a la comunidad	17.584,00 €
Otras aportaciones no monetarias a la comunidad:	
Donación de materiales	
Voluntariado corporativo	

OBJETIVOS DE MEJORA

La RSC supone para ANUDAL INDUSTRIAL un camino de mejora continua en nuestra gestión empresarial, por lo que los datos recogidos en este documento son el punto de partida de un recorrido que persigue la excelencia y la mejora de la competitividad. Con este afán, nuestra empresa se plantea los siguientes objetivos de mejora de nuestro desempeño social, económico y ambiental:

OBJETIVOS DE MEJORA

Desempeño social

Desempeño ambiental

Desempeño en materia de igualdad

Reducción de consumos energéticos

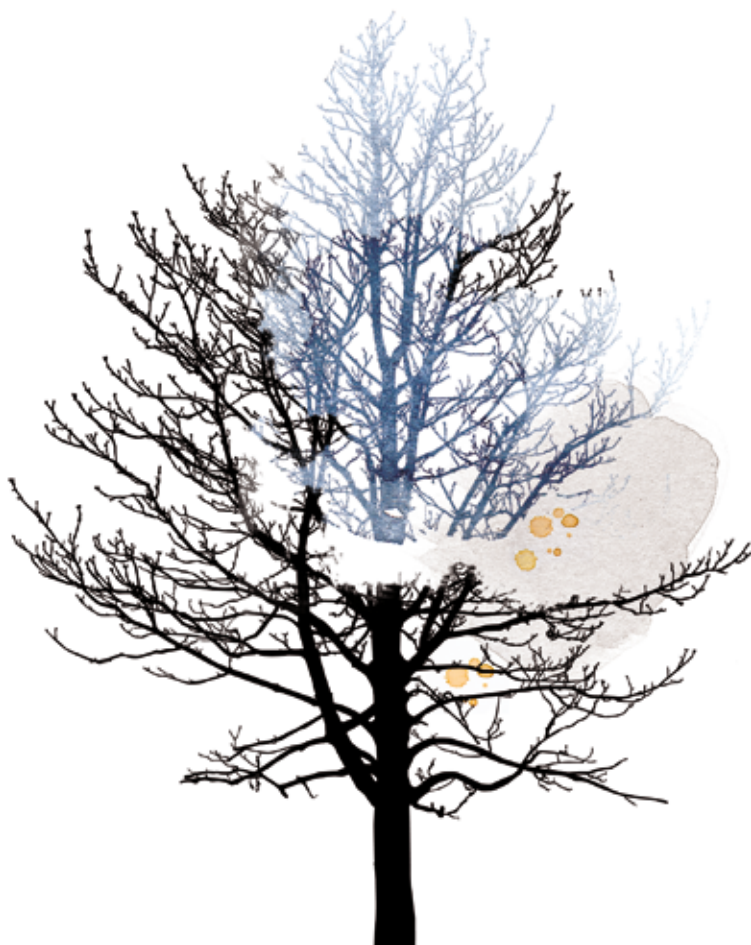
Incrementar el reciclaje de papel

Aumentar las horas de formación de la plantilla

Distintivo de igualdad, implantación código de conducta, voluntariado trabajadores

La plasmación de los objetivos de mejora arriba enumerados responde a la definición de un plan de acción a corto y medio plazo que nos hemos marcado para avanzar en esta materia.

Esta memoria ha sido impresa
en papel 100% reciclado,
ecológico y libre de cloro.





**MEMORIA REALIZADA CON LA FINANCIACIÓN DE ICO
Y LA COLABORACIÓN TÉCNICA DE CAJA NAVARRA**

can 
GRUPO **BANCA CÍVICA**


Instituto de Crédito Oficial